

# Guia de Instalação Rápida

## SW5PRO

Estimado cliente,

Parabéns pela excelente aquisição do seu SWITCH NTECH de 5 Portas Gigabit modelo SW5PTO, com caixa em Metal de alta qualidade.

Alta performance, com tecnologia MDI/MDIX, HALF / FULL Duplex e Auto-negociação de velocidade. Método store and forward. Fácil de instalar. Alimentação externa.

Se ficou satisfeito, não se esqueça...  
Divulgue-o junto dos seus amigos!

### Conteúdo da Embalagem

Por favor verifique se na sua embalagem se encontram os seguintes componentes:

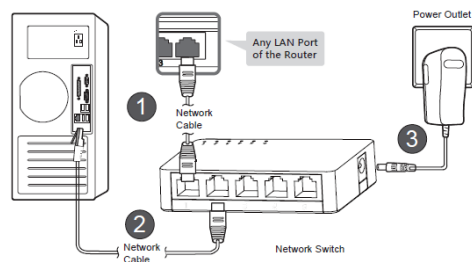
- 1x Switch
- 1x Carregador/Alimentador
- 1x Guia de Instalação Rápida

Caso falte um deles ou não se encontrem em perfeito estado, por favor vá de imediato ao local onde o comprou e troque o dispositivo.

Note que as imagens deste Guia podem não corresponder ao artigo real.

### Diagrama de Ligação do Dispositivo

(A imagem seguinte serve apenas como referência. Por favor olhe para o seu dispositivo)



#### Legenda:

- Any LAN Port of the Router: Qualquer Porta LAN do Router
- Network Cable: Cabo de Rede
- Network Switch: Switch de Rede
- Power Outlet: Tomada de Alimentação de Parede, 240V<sub>AC</sub>

Por favor verifique se a ligação está correcta de acordo com o indicador a LED e a indicação/descrição do mesmo.

LED	Nome	Estado	Descrição
PWR	Indicar de estado ON, ligado	Sempre ON, ligado	Dispositivo sempre ON, ligado
Porta 1-5	Indica a porta	Sempre ON, ligado	Porta ligada normalmente
		A piscar	Porta está a transmitir dados

Depois da ligação ser concluída correctamente, o switch não necessita de nenhuma configuração.

### Instalação

Precauções que deve levar em conta.

- Não instale o dispositivo num local instável, por exemplo em cima de uma mesa instável, numa superfície inclinada, etc.
- Não coloque outro dispositivo que gere calor ao pé desta sua unidade
- Por favor amarre todos os cabos de modo a que ninguém tropece neles
- Certifique-se que as saídas de ar do produto não estão bloqueadas por outros equipamentos ou mesmo por uma parede
- Utilize apenas o cabo de alimentação que veio junto com o produto. A utilização de outros cabos de alimentação pode provocar danos materiais e mesmo incêndio.

### Montagem do Dispositivo numa parede

Para montar a unidade directamente na parede, utilize 2 parafusos (não incluídos). Coloque os parafusos separados (atenção à distância entre eles que deve estar de acordo com a distância encontrada no seu dispositivo) e faça deslizar os orifícios de montagem na base do seu Switch.

### Instalação numa Mesa

Coloque o Switch numa mesa estável e não inclinada. Ligue o cabo de rede e o carregador/alimentador de corrente.

## Especificações Técnicas:

Model No.	SW5PRO
Interface	5 10/100/1000/Mbps RJ45 Ports AUTO Negociação/AUTO MDI/MDIX
Chip	EN8850
Switching Capacity	10 Gbps
Caixa	Caixa Metálica de alta qualidade
Alimentação de Entrada	Adaptador 5V DC/1A, externo
LED	Power, 10/100M,1000M, LINK, ACT
Fan	Fanless
Método de Transferência	Store and forward
Dimensões	Dispositivo: 84 * 48 * 25.6mm Caixa: 90 * 84 * 62mm
Peso	Produto: 111g Produto com Caixa: 198.5g
Funções Avançadas	Green Technology, saving power up to 85% 802.3X Flow Control, Back Pressure Auto-Uplink Every Port
Condições Ambientais	Temperatura de Funcionamento: 0°C~40°C Temperatura de Armazenamento: -20°C~70°C Humidade Funcionamento: 10~90%, não condensado Humidade Armazenamento: 5~90%, não condensado
Conteúdo Embalagem	Switch NTECH de 5 Portas, 10/100/1000Mbps Caixa Plástica Carregador AC/DC

## Perguntas Frequentes

Se não se consegue conectar a uma rede veja se:

- O cabo de alimentação está ligado correctamente? Está ligado a uma tomada de parede?
- O cabo de rede está ligado correctamente? Há algum cabo desligado?
- O LED link/act/speed está ligado? Se não está, por favor active o modo de conectividade do dispositivo manualmente a 100 Mbps half duplex ou 10 Mbps half duplex



### DECLARAÇÃO DE CONFORMIDADE CE

Declara-se que o dispositivo cumpre com as Normas e Directivas Europeias, 2014/30/EU, 2014/35/EU, 2009/125/EC, 2011/65/EU e (EU)2015/863.